

Porvoo
Mt. 1605 kevyenliikenteenväylä
välillä Lakkapolku-Papinjärventie
muinaisjäännösinventointi
2018



Timo Jussila



Tilaaaja: Finnmap Infra Oy

Sisältö

Perustiedot	2
Inventointi	3
Tulos	4
Lähteet	4
Kuvia	4
Karttoja	5
Vanhoja karttoja	6

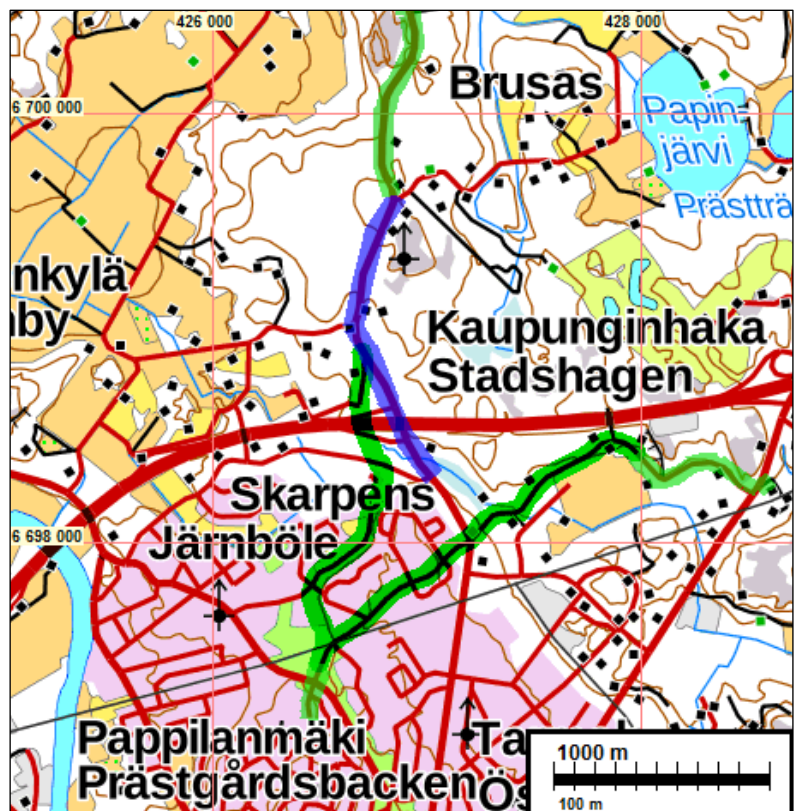
Kansikuva: Myrskyläntien länsilaitaa tutkitun tielinjan pohjoisosassa.

Perustiedot

- Alue:** Porvoo, maantie 1605, Myrskyläntie, välillä Lakkapolku - Papinjärventie. Alueen eteläpää sijaitsee 2,1 km Porvoon kirkosta koilliseen.
- Tarkoitus:** Selvittää sijaitseeko suunnitellun kevyenliikenteenväylän alueella kiinteitä muinaisjäännöksiä tai muita suojeltavaksi arvioitavia kulttuurihistoriallisia jäännöksiä.
- Työaika:** Maastotyö 23.8.2018.
- Kustantaja:** Finnmap Infra Oy
- Tekijät:** Mikroliitti Oy, Timo Jussila.
- Tulokset** Tien läheisyydestä ei tunneta kiinteitä muinaisjäännöksiä. Alueella ei ole historiallisena aikana ollut asutusta, mutta nyt tutkitun nykyisen tien pohjoisosa on ollut olemassa viimeistään 1600-luvun lopulla. Tutkimusalueen pohjoisosassa vanha tielinja on nykyisen kohdalla ja se erkanee nykyisestä linjauksesta etelään Parikiventien kohdalla – joka on itäosaltaan osa vanhaa tielinjaa. Alueella ei havaittu kiinteitä muinaisjäännöksiä tai muita arkeologisia kulttuuriperintökohteita – kuin itse vanhan tien linjaus nykyisen tien kohdalla, Parikiventien tasalta pohjoiseen.

Sinisellä tielosuus, jonka laitamat nyt tutkittiin. Vihreällä 1600–1700 -lukujen tiet. Pohjoisosa tutkitusta tielinjasta on osa vanhaa tielinjaa.

Selityksiä:
Koordinaatit ja kartat ovat ETRS-TM35FIN koordinaatistossa. Kartat ovat Maanmittauslaitoksen maastotietokannasta elokuussa 2018, ellei toisin mainittu. Muinaisjäännösrekisteri on tarkastettu 08/2018. Valokuvia ei ole talletettu mihinkään viralliseen arkistoon. Valokuvat ovat digitaalisia ja ne ovat tallessa Mikroliitti Oy:n serverillä



Inventointi

Uudenmaan elinkeino-, liikenne- ja ympäristökeskus ja Porvoon kaupunki ovat yhdessä suunnittelemassa jalankulku- ja pyörätietä maantielle 1605 (Myrskyläntie), välille Lakkapolku (etelässä) - Papinjärventie (pohjoisessa). Museovirasto antoi hankkeesta lausunnon 20.1.2015 (MV/358/05.02.01/2014), jossa edellytettiin hankealueella suoritettavaksi arkeologinen inventointi. Hankkeen konsultti Finnmap Infra tilasi inventoinnin Mikroliitti Oy:ltä elokuussa 2018. Timo Jussila teki inventoinnin maastotyön 23.8.2018, työn kannalta hyvissä olosuhteissa.

Inventoinnissa käytiin läpi aluetta kuvaavia vanhoja karttoja ja vanhat peruskartat (ks. lähdeluettelo). Lisäksi tarkasteltiin maanmittauslaitoksen laserkeilausaineistosta (laz) laadittua viistovalovarjostetta josta pyrin paikantamaan mahdollisesti arkeologisesti mielenkiintoisia maarakenteita ja ilmiöitä. Kaikki viistovalovarjosteista havaitsemani ilmiöt osoittautuivat maastotarkastuksessa luonnon muodostumiksi tai nykyaikaisiksi kaivannoiksi ja kasoiksi.

Tutkittu kävely- ja pyörätien linjaus sijaitsee Myrskyläntien itäreunalla. Se alkaa moottoritien eteläpuolelta ja ulottuu siitä 1,4 km matkan moottoritien pohjoispuolelle. Alue sijoittuu 25 – 52 m korkeustasojen välille, pääosin yli 37 m tasolle. Itämeren Ancylysjärvivaiheen transgression huippu (n. 8400 eKr.) on alueella n. 53 m korkeustasolla. Litorinamerivaiheen transgression (n. 6200-5700 eKr.) huippu on n. 30 m korkeustasolla. Tielinjan alueelta voi siten periaatteessa löytää rantasidonnoisia, kivikautisia muinaisjäännöksiä.

Vanhojen karttojen perusteella alueella ja sen liepeillä ei ole ollut historiallisena aikana asutusta ennen 1900-luvun loppua. Lähin vanha kylä- tai talotontti on Järnböle ja pari sen torppaa runsaan kilometrin tutkitun alueen eteläosasta lounaaseen (1694 ja 1743 kartalla). 1700-luvun loppupuoliskolla linjan pohjoispäästä 900 m itään syntyy Brusaksen talo. Nyt tutkittu tielinja on pohjoisosaltaan sama kuin v. 1694 yleiskartalle ja tarkemmalle v. 1743 kartalle merkitty Porvoosta Myrskylään ja edelleen itäiseen Hämeeseen, Hollolaan, johtava tie. Kyseinen tie on erkaantunut nykyisestä Myrskyläntiestä etelään moottoritien pohjoispuolella, Parikiventien kohdalla. Nyt tutkitun tieosuuden pohjoisosa on siis osa vanhaa tielinjaa, eteläosa on uutta, 1900-luvun lopulla, Porvoon ohikulkutien (nyk. moottoritien) rakentamisen yhteydessä tehtyä tietä.

Maastotyössä tarkastelin silmänvaraisesti Myrskyläntien latoja lähes koko tutkittavan linjan matkalta. Itäpuolta katsoin tarkemmin, paikoin muutaman kymmenen metrin etäisyydelle tiestä. Moottoritien eteläpuolinen, alle 30 m tasolla oleva tien latojen maasto on osin soista ja muutoin varsin rikkonaista ja kivikkoista maastoa. Moottoritien pohjoispuolella on kallioinen mäki, jota ilmeisesti tullaan leikkaamaan. Maasto alueella on kivikkoista. Kallion pohjoispuolella on kosteaa ja tasaista metsää (matala, laakea notkelma), jossa maaperä on hiekkaa. Tien vasemmalle kaartuvan loivan mutkan jälkeen on loiva rinne, jossa maaperä näyttäisi olevan lajittunutta hiekkaa, n. 42 – 47 korkeustasojen välillä. Tämä loiva rinne olisi mainiota maastoa kivikautiselle asuinpaikalle, mutta ranta on ollut tuolla tasolla varhaismesoliittisella ajalla, jolloin asutus on ollut harvaa ja vedentaso nopeasti laskevaa. Tien itäpuolelta on ilmeisesti otettu joskus hiekkaa ja siellä oli paikoin avoimia maalaikkuja. Tein tuolle välille joitain koekuoppia. Mitään esihistoriaan viittaavaa en havainnut. Pohjoisempänä maasto vaihettuu kiviseksi ja maaperä hienoaineksisemmaksi.

Tarkkailin tien latoja myös sillä silmällä, olisiko siellä vanhaan tiehen liittyviä jäännöksiä tai merkkejä vanhasta tielinjasta – en havainnut sellaisia.. En havainnut missään mitään vanhoiksi jäänteiksi tai rakenteiksi tulkittavaa tai merkkejä esihistoriasta.

Tulos

Maastossa tarkastin tien laitamat täysin kattavasti silmänvaraisesti ja muutamin kohdin etäämmällekin tiestä. Esihistoriallisia ja historiallisen ajan, suojeltavaksi katsottavia, vanhoja jäännöksiä en alueella havainnut. Alueella ei ole kiinteitä muinaisjäännöksiä eikä muita kulttuurihistoriallisia jäännöksiä. Nykyisen tien kohdalla parikiven tiestä pohjoiseen on ollut tie jo ennen 1700-luvun puolta väliä. Vanha tie on tutkitulla osuudella ilmeisesti kokonaan nykyisen alla – mitään merkkejä vanhasta tiestä nykyisen ulkopuolella en havainnut.

23.8.2018

Timo Jussila

Lähteet

Brotherus 1694 - 1710: Kartta Porvoon läänin rannikosta.

Ehnqvist 1933: Karta i 3 delar over Finnby och Jernböle enstaka lägenhets alla ägor i Borgå kommun och Nylands län.

Peruskartta 3021 03, 1962. Maanmittauslaitos

Porvoon emäseurakunta, kartta 1749 (tekijä ei tiedossa).

Senaatinkartta 1873, IX:33. Maanmittauslaitos

Suomen taloudellinen kartta (Kihlakunnankartta). Lehti II:7. Tehty maanmittaushallituksessa 1912 korjattu 1919, painettu 1920.

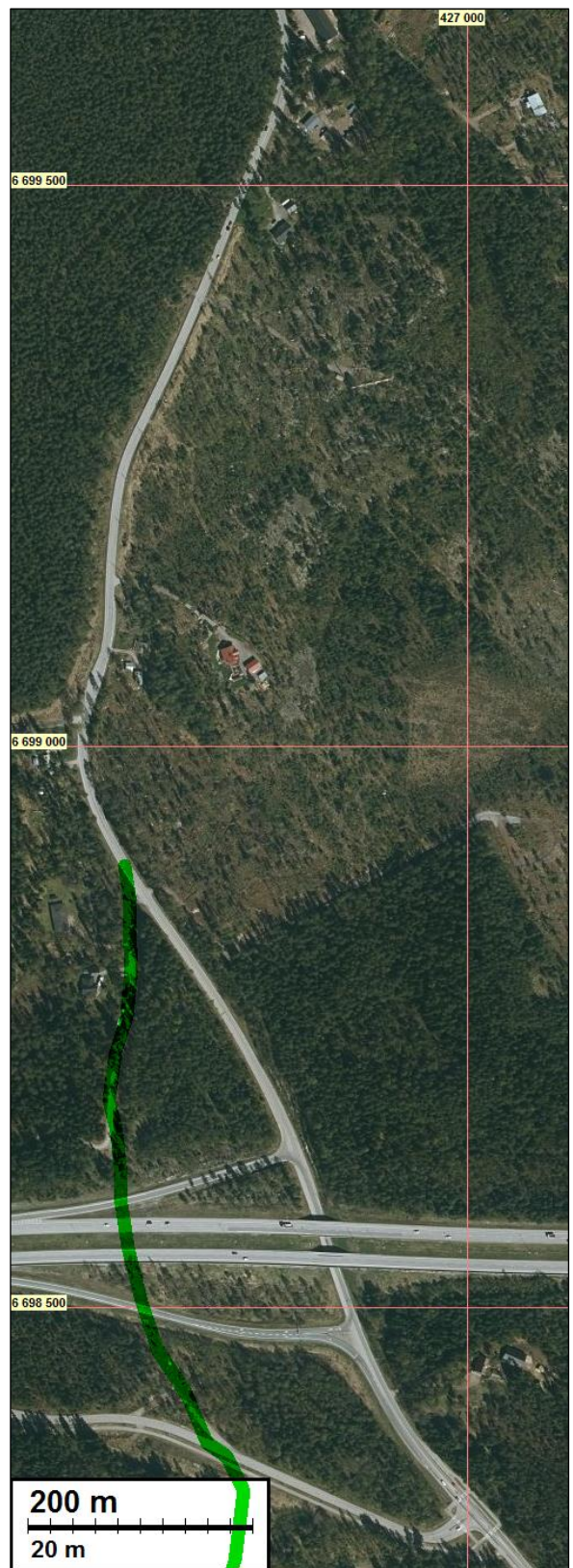
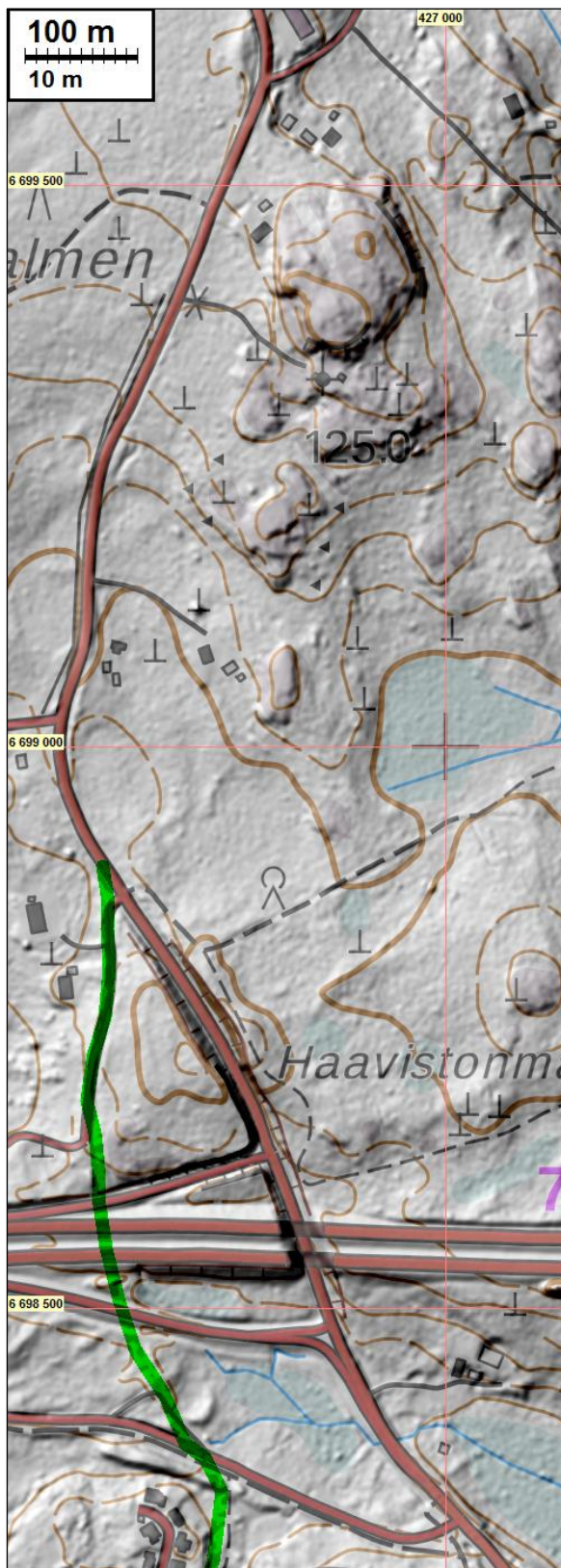
Wirenman 1826: Charta öfver Kyrkoherde Bohlels och Jernböhle Säteriets Ägor, och Tvistemarken med Bårgå Stad och Ånas säteri uti Borgå Socken Kymmene härad och Kymmenegårds län.

Kuvia



Myrskyläntien itäpuolta moottoritien pohjoispuolella ja Parikiventien pohjoispuolella.

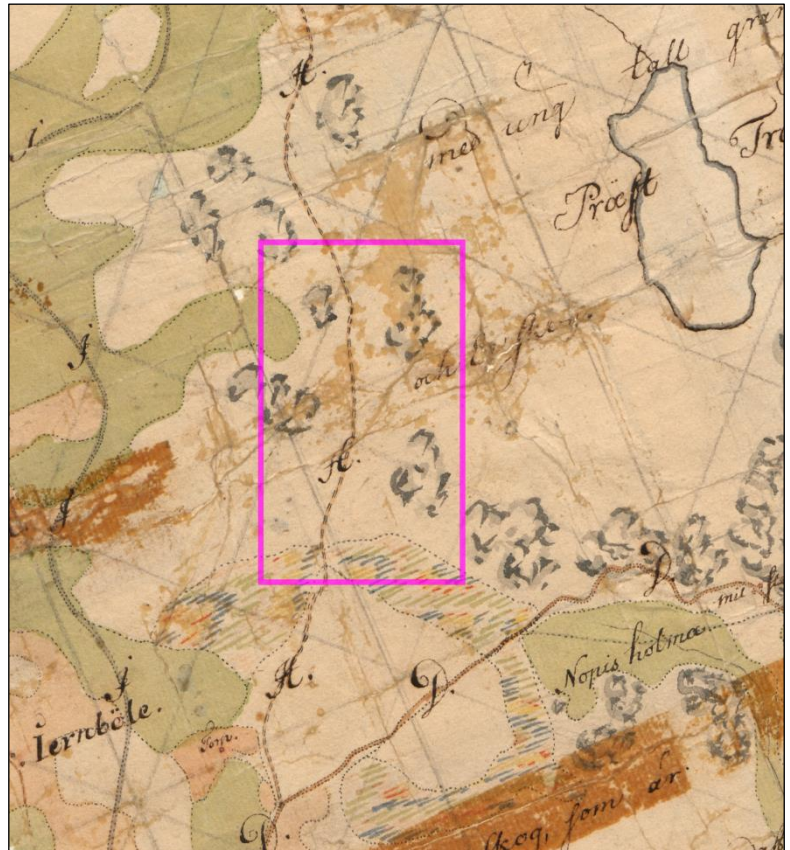
Karttoja



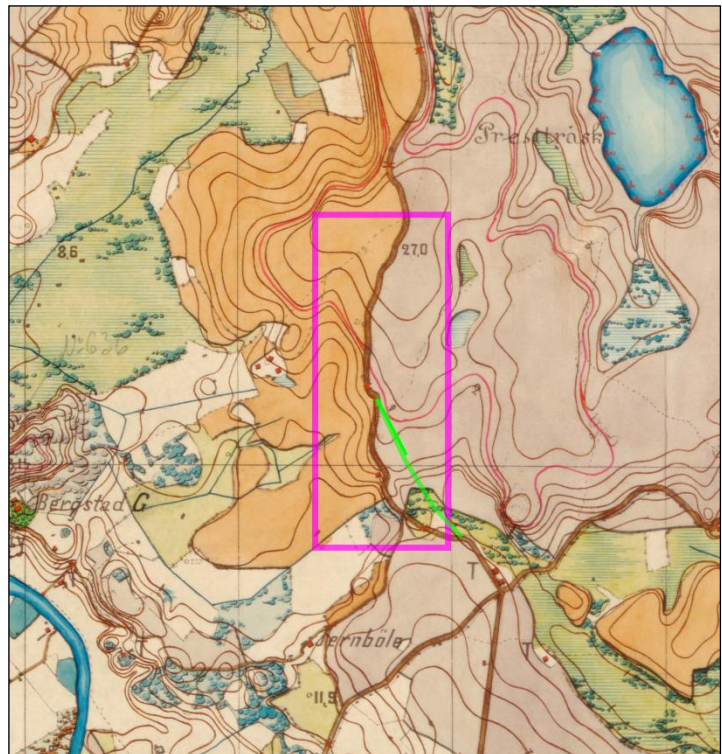
Myrskyläntie. Tutkimusalueen eteläraja länteen haaraantuvan tien tasalla ja pohjoisraja on koilliseen haaraantuvan tien kohdalla. Kävely- ja pyörätie on suunniteltu rakennettavaksi Myrskyläntien itälaidalle. Van, 1600-1700 lukujen tielinja vihreällä. Pohjoisosassa se kulkee nykyisen Myrskyläntien kohdalla.

Vanhoja karttoja

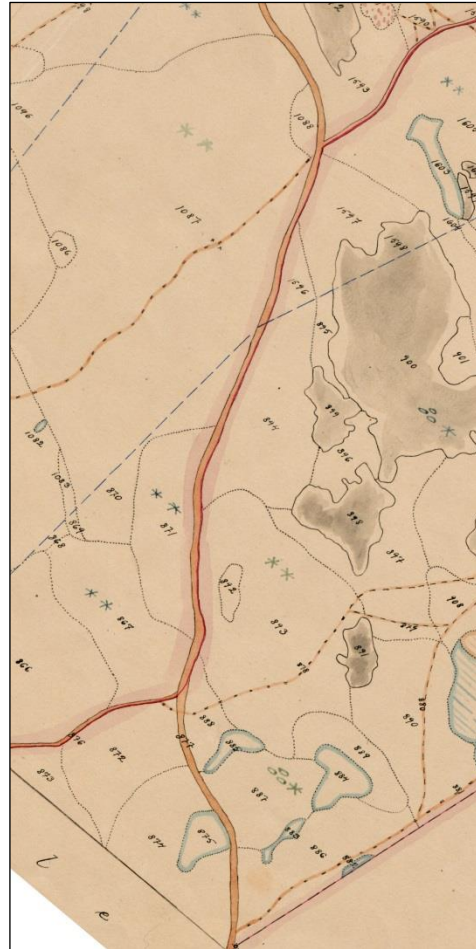
Alla ote Brotheruksen kartasta v.1694-1710 (tarkka teko-vuosi tuntematon). Tutkimusalueen sijainti on vihreän suorakaiteen sisällä. Oikealla ote Porvoon emäseurakunnan kartasta v. 1743. Siinä tutkimusalue on sinipunaisen suorakaiteen sisällä.



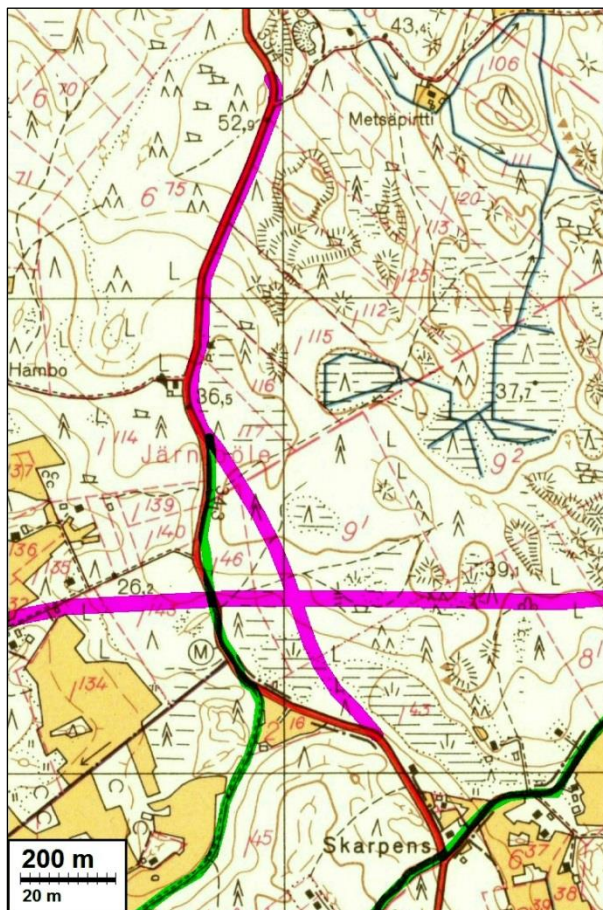
Vasemmalla ote kartasta v. 1826. Siihen päälle piirretty nykyinen Myrskyläntie siltä osin kun se ei noudata vanhaa linjaa. Alla ote senaatinkartasta v. 1873. Siihen nykyinen tie on merkitty päälle vihreällä.



Oikealla ote v. 1933 kartasta, tutkitun tielinjan pohjoisosasta. Etelässä oikealle haaraantuva tie on Hambontie.



Alla ote taloudellisesta kartasta v. 1919.



Ote peruskartasta v. 1962. Siihen on piirretty päälle sinipunaisella nykyiset tiet ja vihreällä 1600-1700 lukujen tiet.